



# BALISTRAAT 104

**WORKSHOP INVULLING BEGANE GROND**  
8 oktober 2024

# WELKOM

## **Programma vanavond**

18.00 - 18.05 uur: Welkom en kennismaking

18.05 - 18.15 uur: Visie en ambitie voor Balistraat 104

18.15 - 18.25 uur: Toelichting op project en vraagstuk

18.30 - 19.25 uur: Brainstorm in groepen

19.25 - 19.30 uur: Plenaire afsluiting



# LUTHERSE DIACONIE

# TRADITIE VAN DE LUTHERSE DIACONIE



**Diaconie**  
Evangelisch-Lutherse  
Gemeente Amsterdam



- Lutherse Diaconie Oude Mannen en Vrouwen Huis (OMVH) realiseert een woonhof:
- 20 – 24 zelfstandige (sociale) huurwoningen
- Met ruimte voor de gemeenschap en ruimte voor maatschappelijke doeleinden voor de buurt
- Vorm van samenleven/nabuurschap met als uitgangspunt: 'Omzien naar elkaar en de buurt'
- Toewijzing door Diaconie i.s.m. bewonerscommissie
- De diaconie investeert in hofjes sinds 1670



# AUGUSTANAHOF, FRASMUSGRACHT

Als voorbeeld en inspiratie

15 Sociale huurwoningen, 1 middel dure huurwoning, 1 tijdelijke opvangplek

Veel ruimte om te delen; voor de bewoners en de buurt



# HET LATEN ONTSTAAN

Het laten ontstaan, met de gemeenschap en de buurt



# BALISTRAAT 104

## Woonprogramma:

- **divers** qua type woningen en qua bewoners;  
jong, senior, single, samen, wellicht een gezin
- **in principe sociale huurwoningen**
- **een (klein) aantal minder zelfredzame, kwetsbare** bewoners is goed denkbaar, als onderdeel van het geheel. Zorgbehoevend niet, daar is de gemeenschap en de organisatie te klein voor

## Maatschappelijk programma:

- **diverse ruimtes** voor **divers programma**
- voor de **woongemeenschap** en **de buurt**
- **flexibel gebruik** over de dag, de week, de maand verdeeld

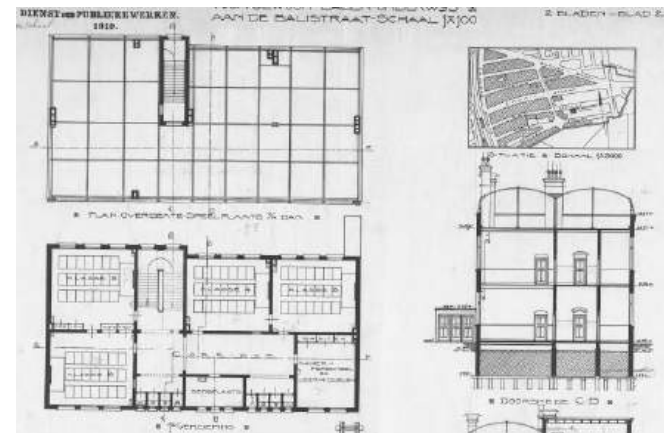
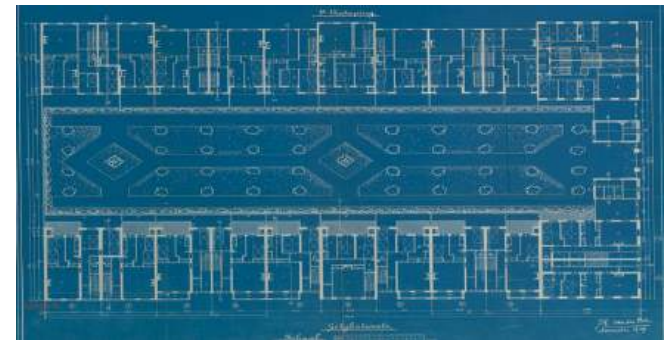
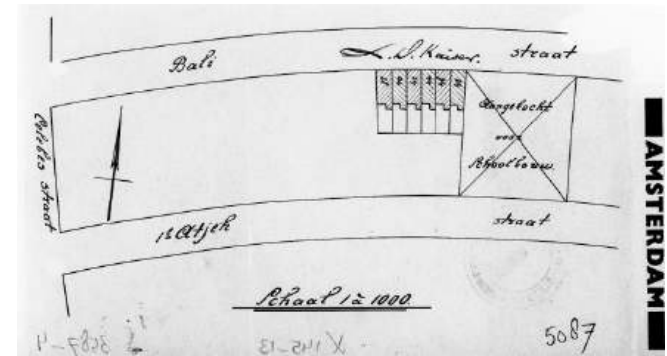


# HET GEBOUW



# 1911 SCHOOLGEBOUW

met sporten op het dak



# NA DE GGD LANG GEBRUIKT ALS POLITIEBUREAU



# HUIDIGE SITUATIE



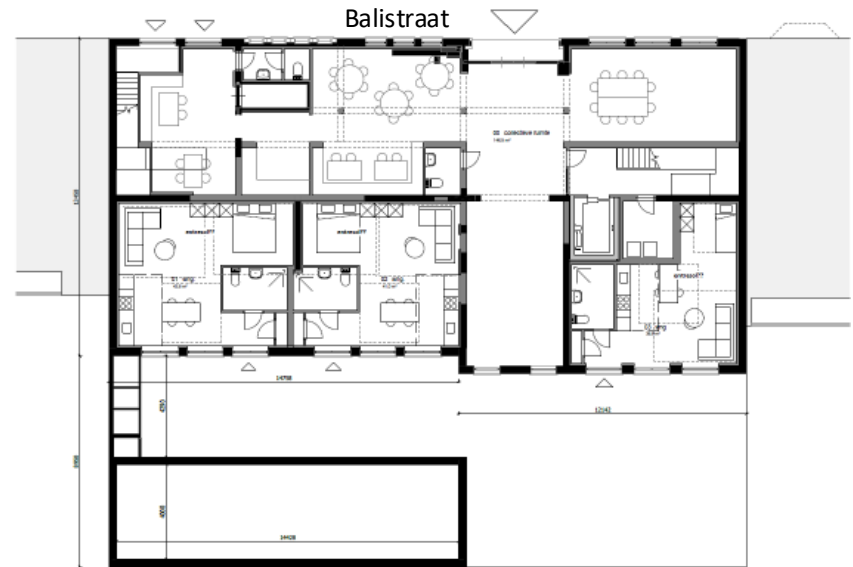
# HUIDIGE SITUATIE



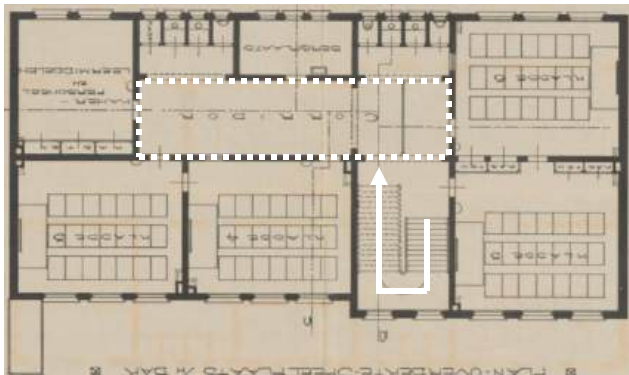
# 'ONDERZOEK ALLES EN BEHOUD HET GOEDE'



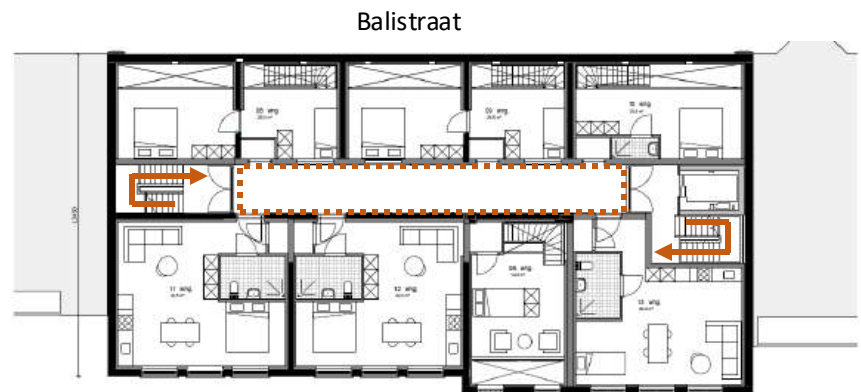
**huidige indeling (BG politie)**



**nieuwe indeling (BG)**

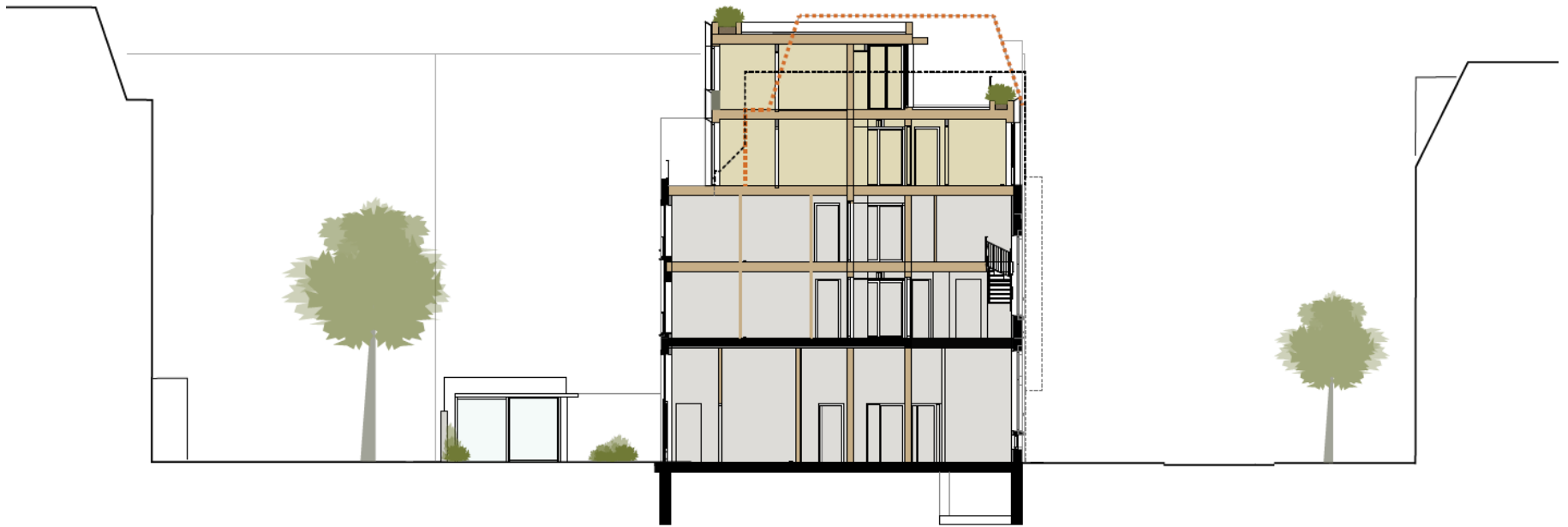


**oorspronkelijke indeling**



**terug naar oorspronkelijke indeling**

# DOORSNEDE





voorlopig ontwerp



voorlopig ontwerp





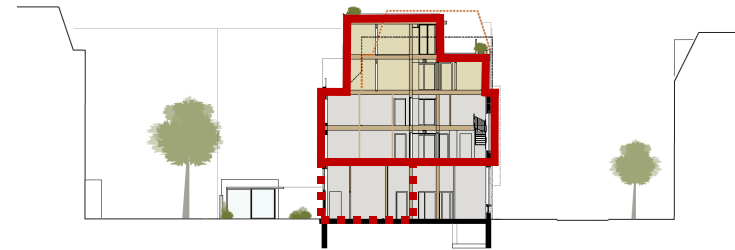
# WOONPROGRAMMA

# WOONPROGRAMMA

23 wooneenheden, verschillend in maat en karakter



woning aan tuinzijde, met franse balkons

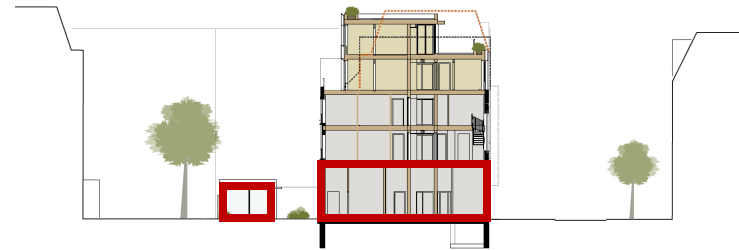


woning aan de tuin, met extra hoogte



# INVULLING BEGANE GROND

# MEERVOUDIG GEBRUIK



Extra hoge begane grond voor:

- **diverse ruimtes** voor **divers programma**
- voor de **buurt** en de **woongemeenschap**
- **flexibel gebruik** over de dag, de week, de maand verdeeld

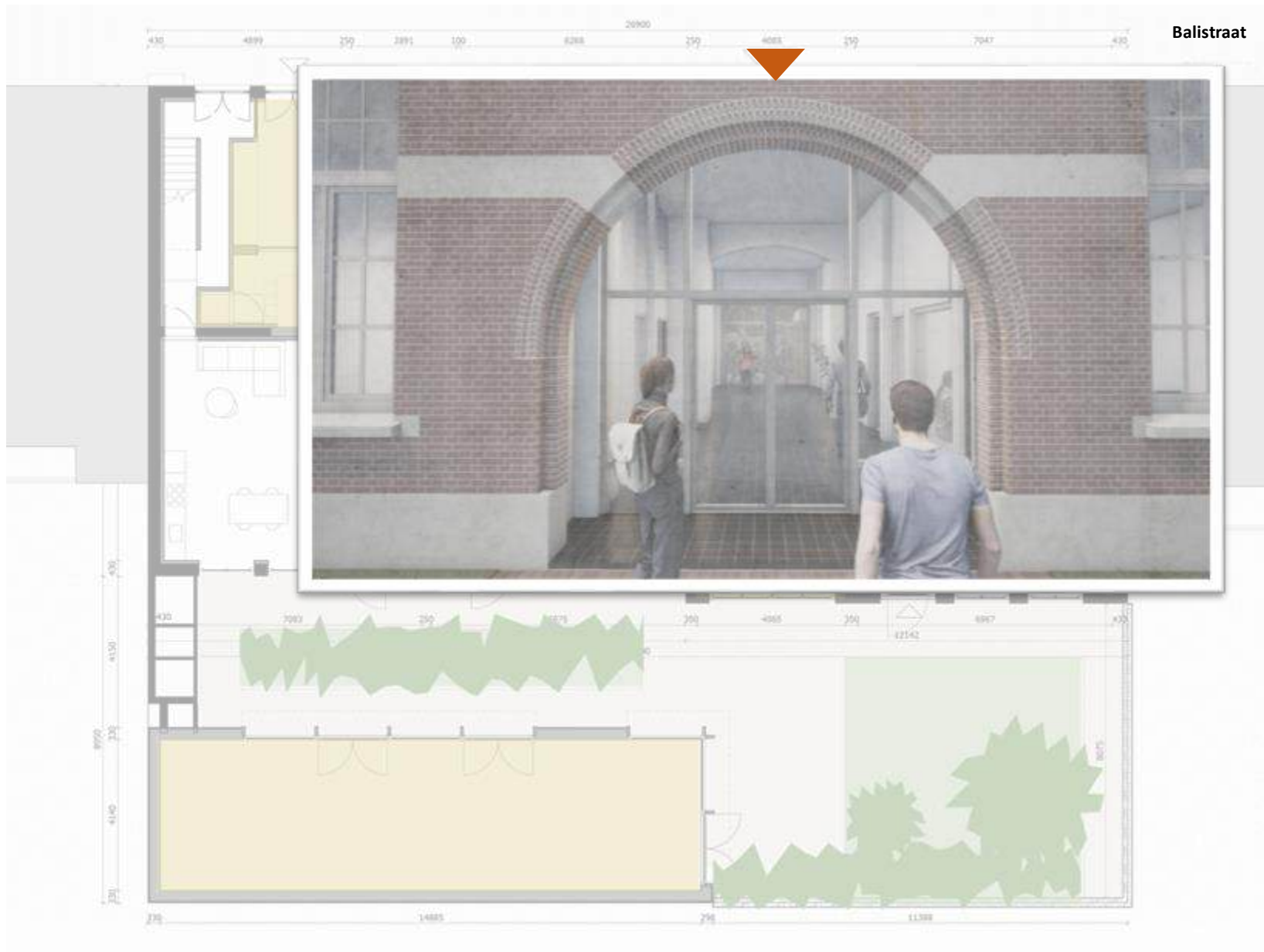
Op de begane grond in het hoofdgebouw:  
ca. 150 m<sup>2</sup>, incl. grote hal

In het tuinhuis: ca. 60 m<sup>2</sup>

# INVULLING BEGANE GROND



# INVULLING BEGANE GROND



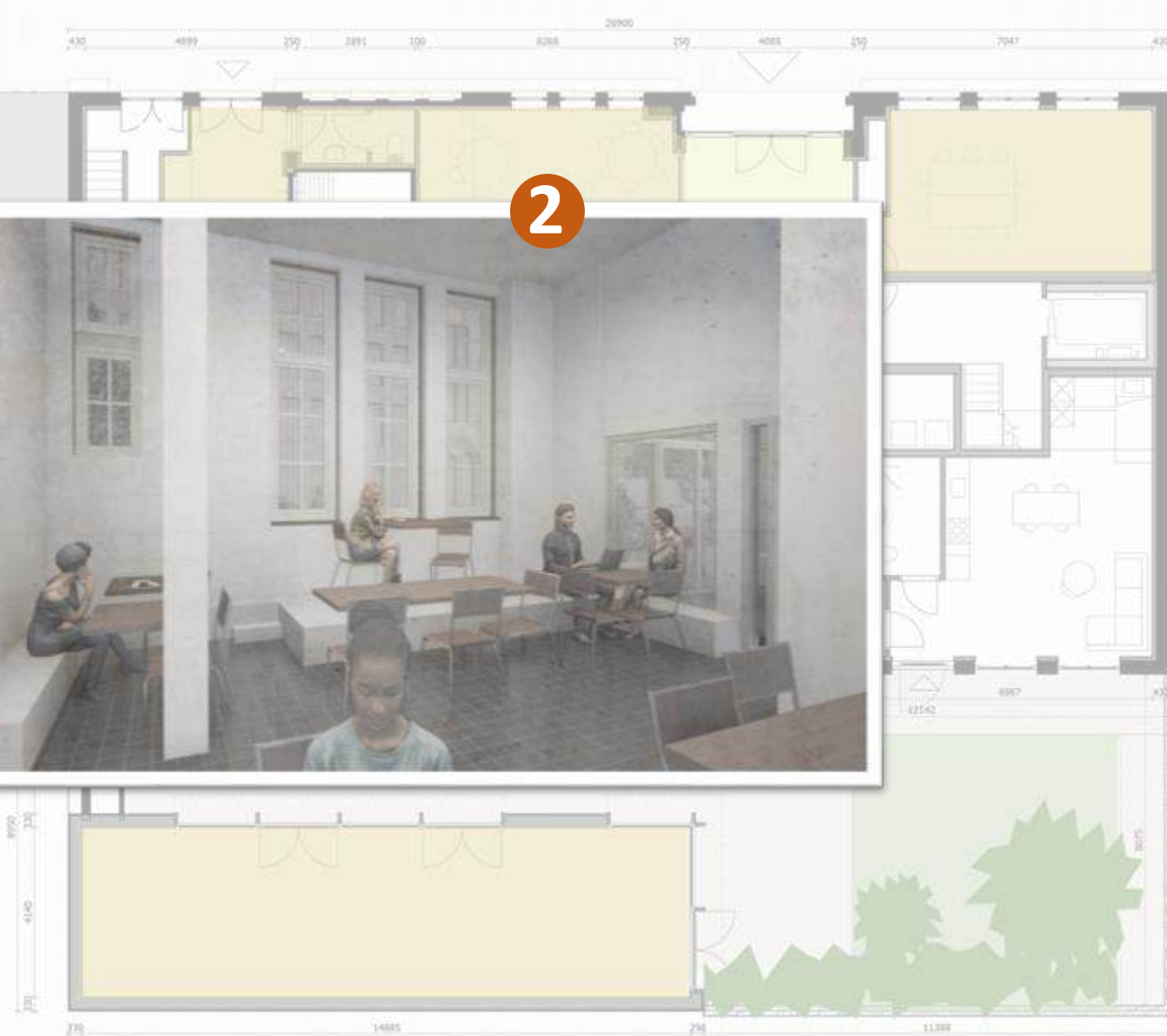
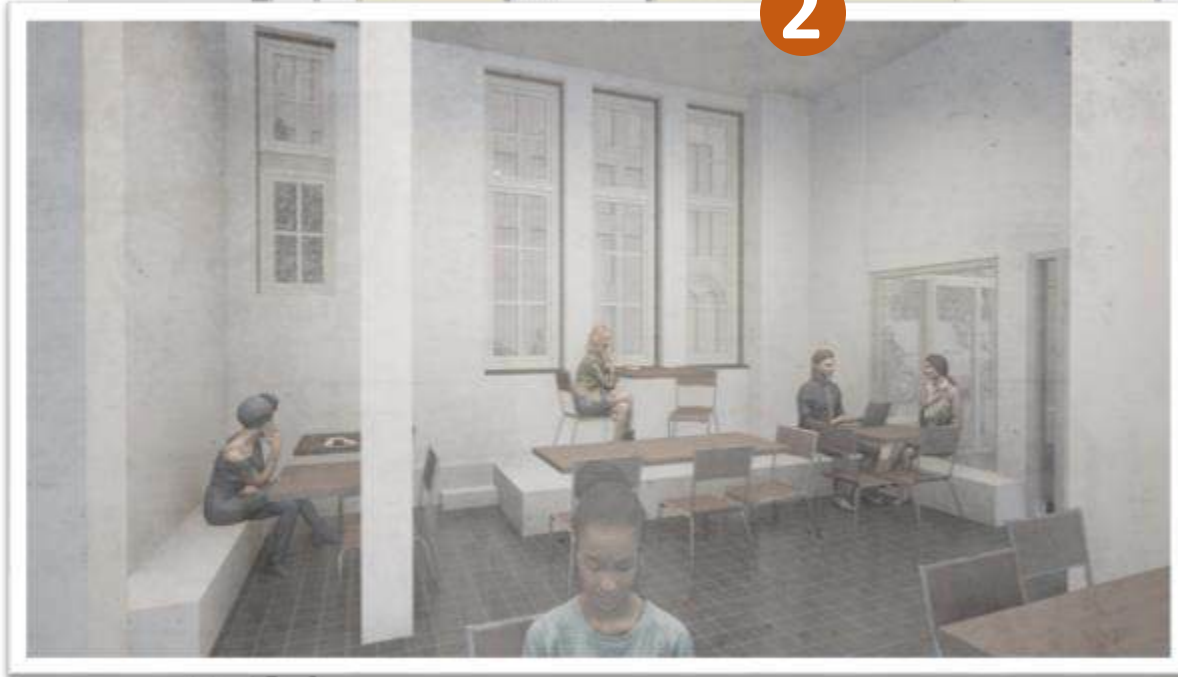
# INVULLING BEGANE GROND



# INVULLING BEGANE GROND

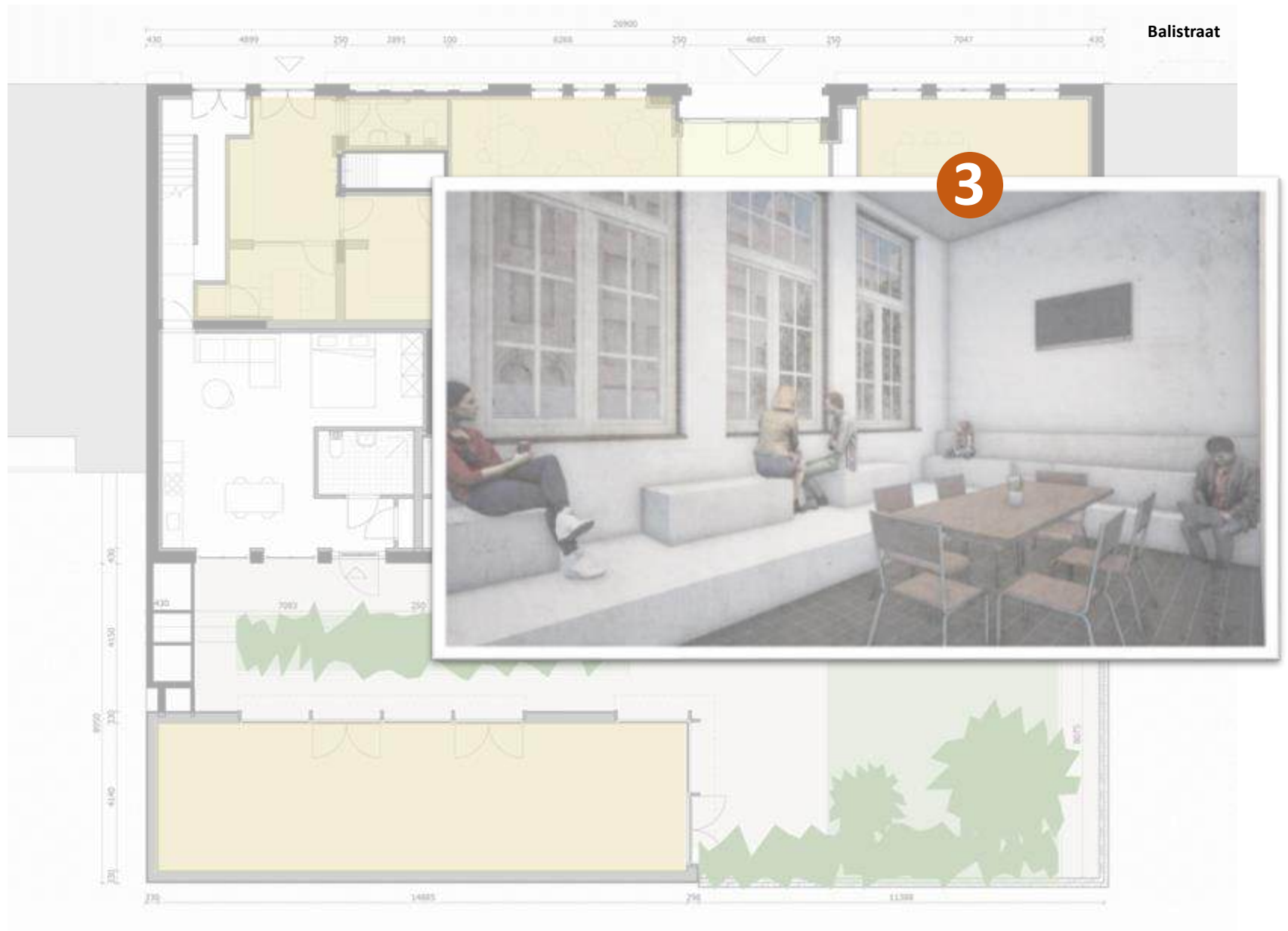
Balistraat

2





# INVULLING BEGANE GROND



# INVULLING BEGANE GROND



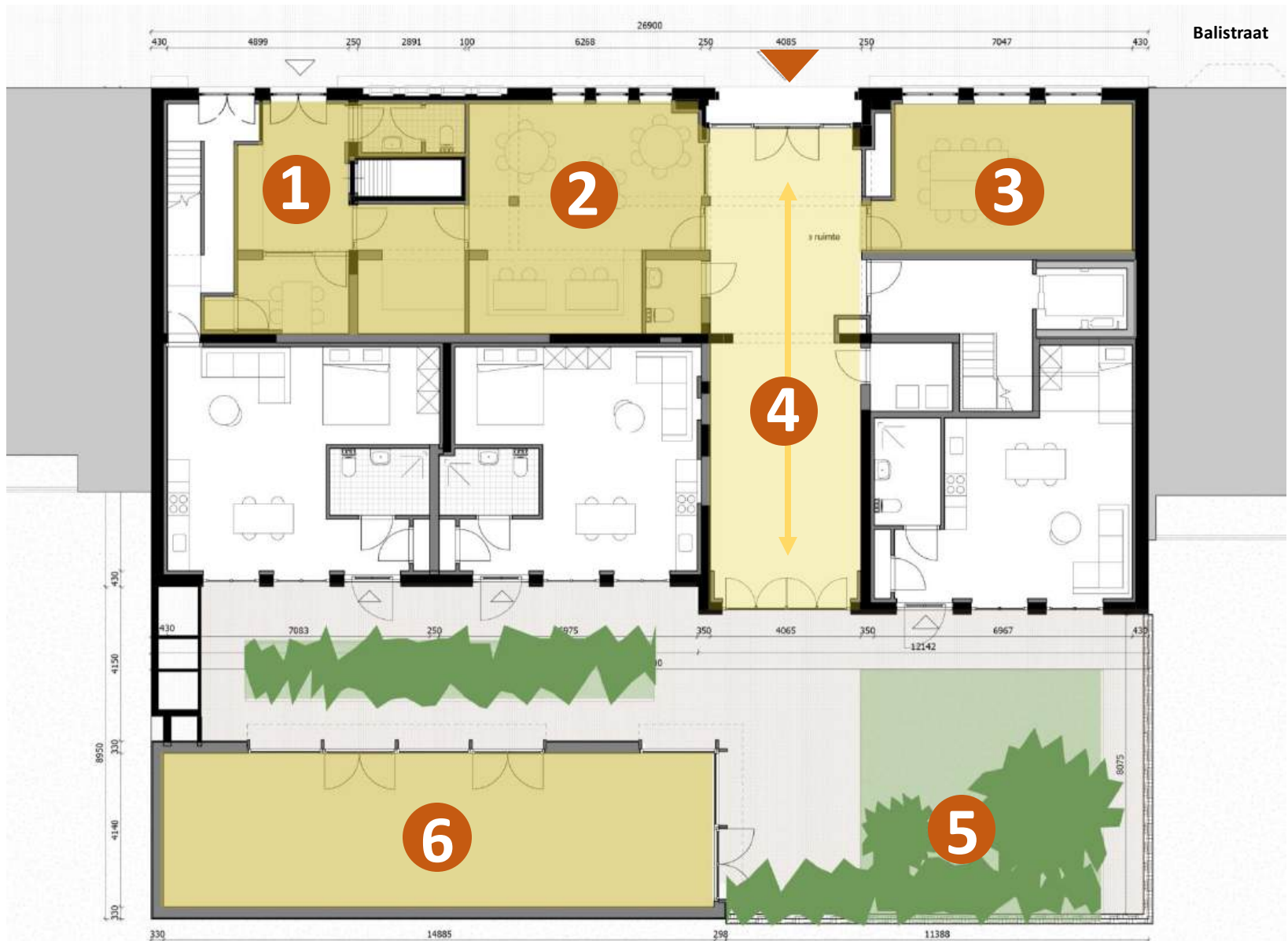
# INVULLING BEGANE GROND



# INVULLING BEGANE GROND



# INVULLING BEGANE GROND



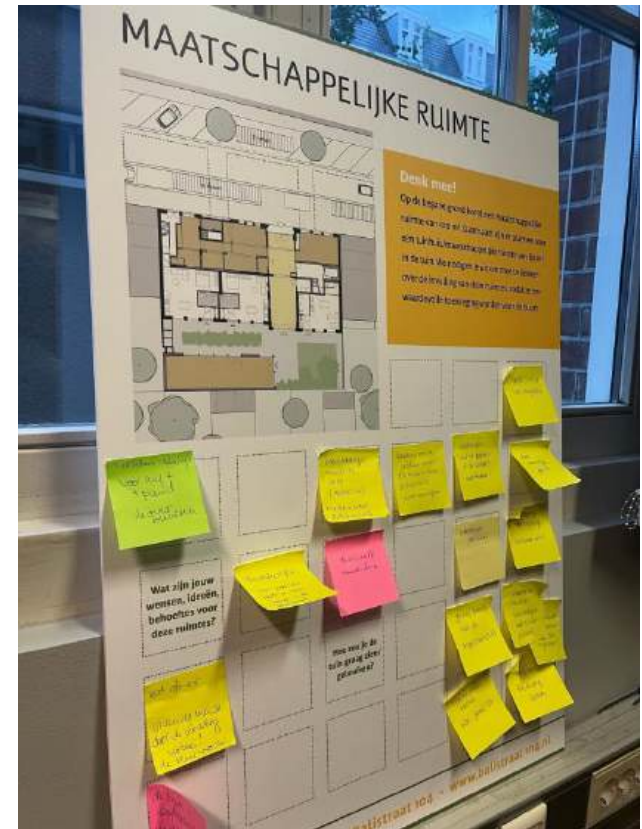


# BRAINSTORM

# EERDER GEHOORD

## Wat hebben we al gehoord aan ideeën en wensen?

- Koffietafel: wat gebeurt er in de straat? Eventueel met een thema.
- Een spreekuur voor medische zorg / ouderenzorg / jongeren
- Keuken om te koken met burenen.
- Een reminiscentiekamer, in bijv. de jaren 50 stijl.
- Opvang voor scholieren na school en in vakanties.
- Concerten / betrekken van muziekstudenten uit de buurt.
- Buurt vraagbaak.
- Artist in residence, kunst & koffie, open atelier.
- Creatieve cursusruimte.
- Medicinale kruidentuin.
- Buurtfeestjes om mensen beter te leren kennen in de Balistraat.



# WAT GAAN WE DOEN?

## Brainstorm in groepjes

1. Welke functies en activiteiten zou je graag zien of doen in de maatschappelijke ruimten? Wat hebben we daarvoor nodig en hoe moet die ruimte er dan uit komen te zien?
2. Hoe kunnen we de maatschappelijke ruimte aantrekkelijk maken voor zowel bewoners als mensen uit de buurt? Denk na over hoe deze ruimte een verbindende rol kan spelen tussen de bewoners van het gebouw en de buurtbewoners. Welke functies of activiteiten kunnen beide groepen aanspreken?
3. Hoe kunnen we ervoor zorgen dat de ruimte flexibel kan worden gebruikt voor verschillende activiteiten en momenten van de dag? Welke meubels, voorzieningen of ontwerpen kunnen zorgen voor een veelzijdige invulling van de ruimte?
4. Welke regels of afspraken zouden nodig zijn om de ruimte goed te beheren en prettig te houden voor de bewoners en de burens?



AAN DE SLAG

# Workshop

## **Volgende stappen**

- Presentatie en verslag op website: [www.balistraat104.nl](http://www.balistraat104.nl).
- Volgende bijeenkomst: 27 november (inloop):  
terugkoppeling resultaten themasessie en informatie  
stand van zaken en planning project.



**BEDANKT!**